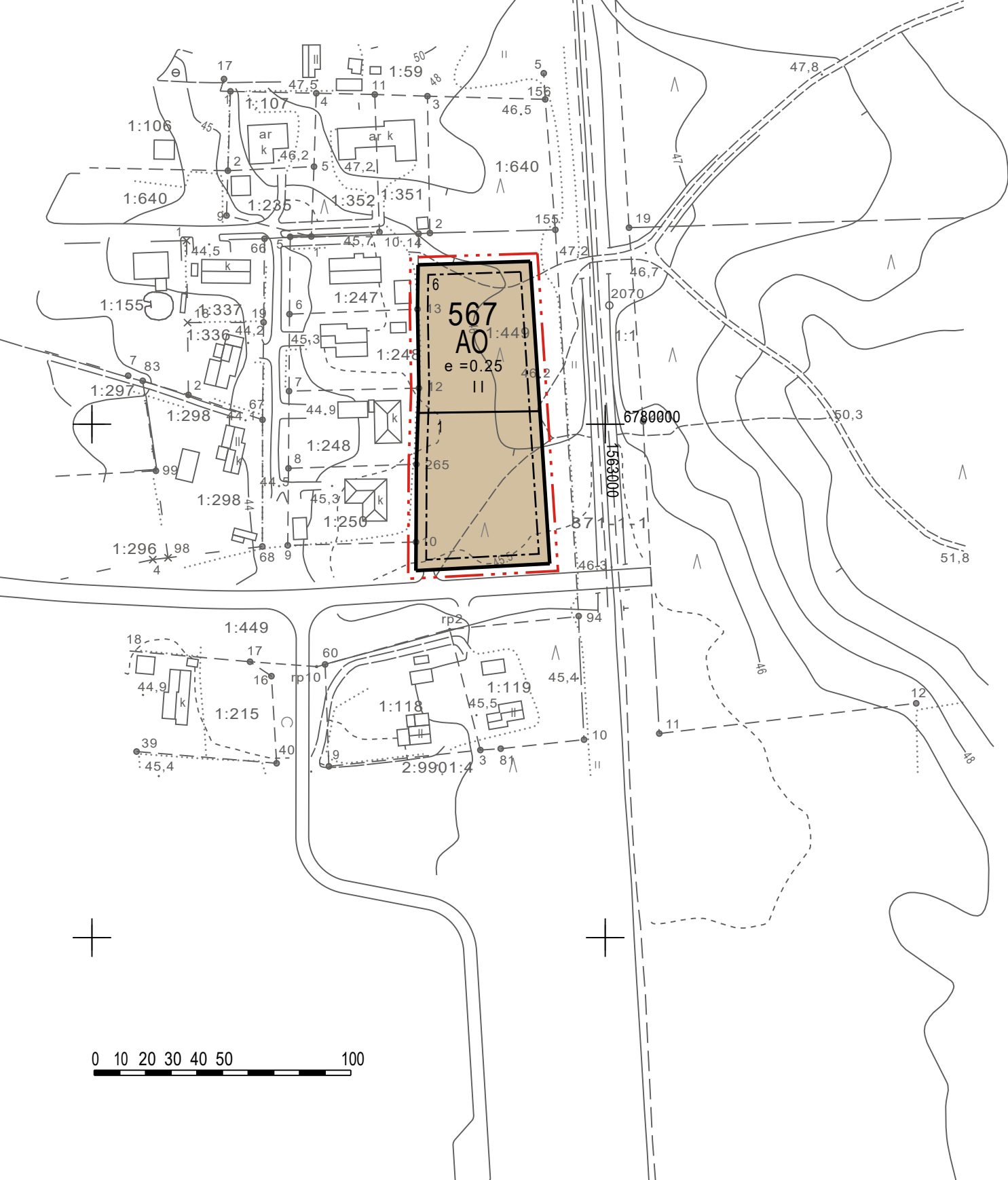




6780200
1562800



0 10 20 30 40 50 100



EURAN KUNTA

KORTTELIN 567 ASEMAKAAVAN MUUTOS

6.6.2024

1:2000

Asemaakavan muutos koskee:

Osa Kauttuanmetsän 1. asemakaavan korttelista 567.

Asemakaavan muutoksella muodostuu:

Osa korttelia 567.

ASEMAKAAVAMERKINNÄT JA -MÄÄRÄYKSET



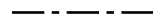
Erillispientalojen korttelialue.



3 m kaava-alueen rajan ulkopuolella oleva viiva.



Korttelin, korttelinosan ja alueen raja.



Osa-alueen raja.



Ohjeellinen tontin/rakennuspaikan raja.

567

Korttelin numero.

6

Ohjeellisen tontin/rakennuspaikan numero.

I I

Roomalainen numero osoittaa rakennusten, rakennuksen tai sen osan suurimman sallitun kerrosluvun.

$e = 0.25$

Tehokkuusluku eli kerrosalan suhde tontin/rakennuspaikan pinta-alaan.



Rakennusala.

YLEISET MÄÄRÄYKSET:

Rakentamattomat rakennuspaikan osat, joita ei käytetä ajoteinä eikä pysäköintiin, on hoidettava puistomaisessa kunnossa.

Rakennuspaikat tulee aidata pensas- tai lauta-aidalla. Lautaidan krokeus oleskelualueilla saa olla enintään 160 cm ja rakennuspaikan rajoilla 120 cm.

Rakennukset on sijoitettava vähintään 4 metrin etäisyydelle rakennuspaikan rajasta ja 8 metrin etäisyydelle naapurin rakennuksista. Naapurin suostumuksella rakennuksen voi sijoittaa lähemmäksi.

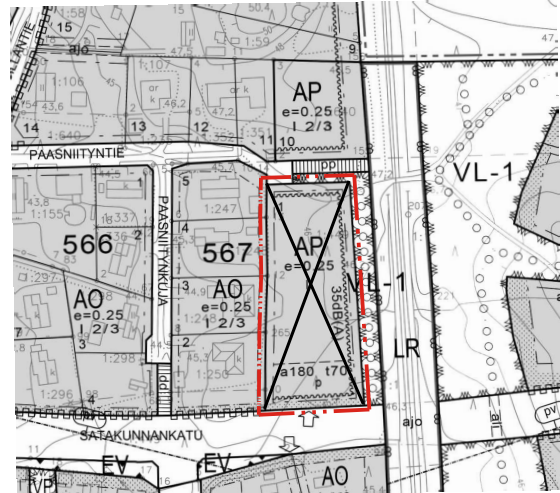
Rakennusten kattorakenteiden ylin korkeusasema saa olla enintään 7 metriä maanpinnasta. Kattomuotona on käytettävä lape- tai harjakattoa ja kattokaltevuuden on oltava välillä 1:5 - 1:3. Pääasiallisena julkisivumateriaalina tulee käyttää puuta tai puhtaaksimuurattua puna- tai keltatiiltä. Rakentamisessa tulee pyrkiä noudattamaan alueen rakennusten vallitsevaa, pientä mittakaavaa rakennusten uudis- ja korjausrakentamisessa.

Rakennuspaikoille tulee osoittaa atupaikkoja vähintään 2 ap/asunto.



Poistuva kaava (1:4000).

3 metriä kaava-alueen ulkopuolella oleva viiva, jota otsakkeessa mainittu kaavamuutos koskee ja jolta aiemmat kaavamerkinnot ja -määräykset poistuvat.



EURAN KUNTA KORTTELIN 567 ASEMAKAAVAN MUUTOS	Nähtävillä: 23.8.-6.9.2024 Hyväksytty: KV __.__.2024 § __ Tullut voimaan: __.__.2024
 Nosto Consulting Oy Brahenskatu 7, 20100 Turku www.nostoconsulting.fi puh. 0400 858 101	Työnumero, versio 1:2000 YSK 428-AK2410 Tiedosto: Korttelin_567_AK_hyvaakyminen.dwg
Päiväys: Turussa 6.6.2024	Pasi Lappalainen, dipl.ins. YKS 742