

PYHÄJÄRVEN LÄNSIRANNAN RANTA- ASEMAKAAVAN MUUTOS 2 JA LAAJENNUS: LUONTOARVOJEN PERUSSELVITYS



FM (biologi) Turkka Korvenpää

Luonto- ja ympäristötutkimus Envibio Oy

3.1.2023

Sisällys:

1. JOHDANTO	3
2. LUONTOTYYPEISTÄ JA KASVILLISUUDESTA.....	4
3. PESIMÄLINNUSTO JA MUU LAJISTO	7
4. SUOSITUKSET	7
5. KIRJALLISUUS JA LÄHTEET	8

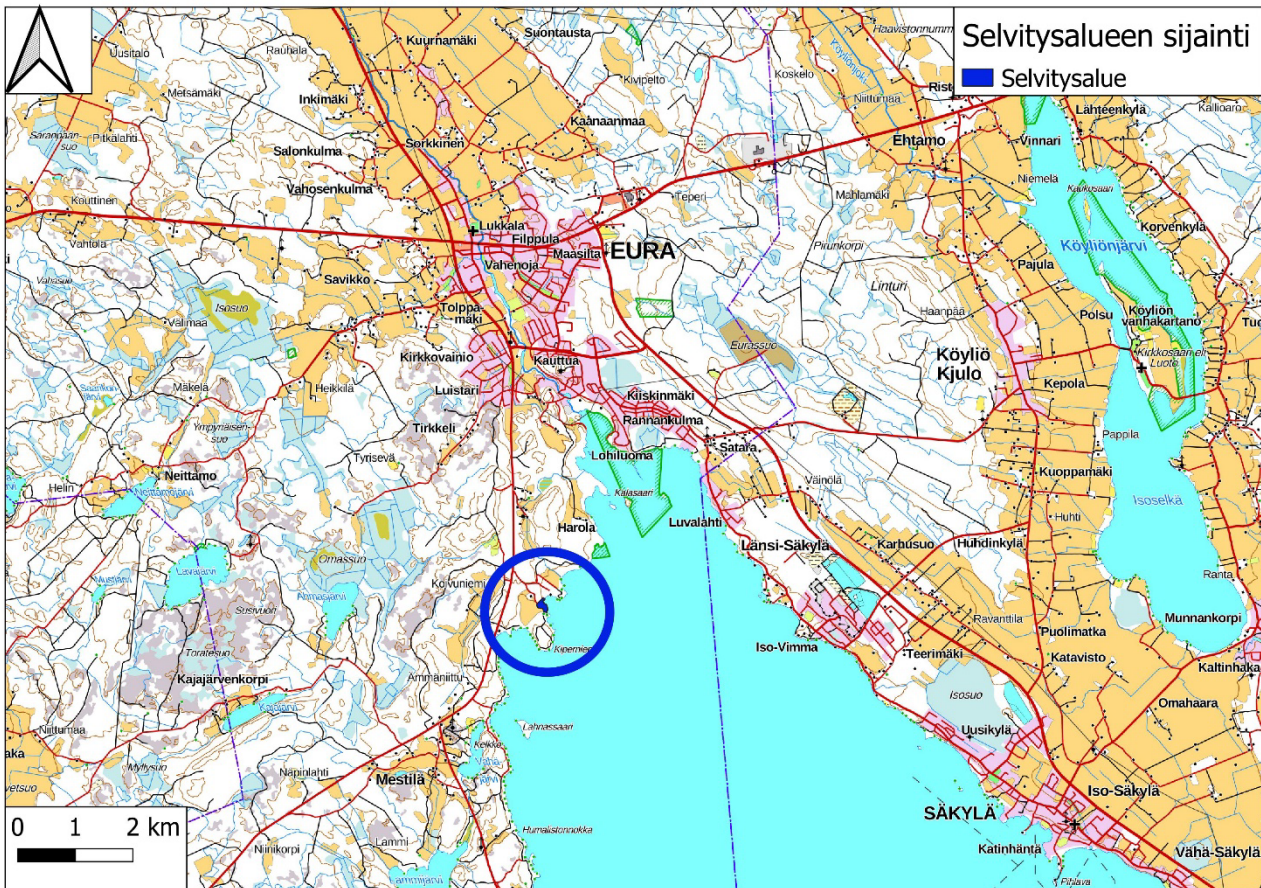
Kannen kuva: Metsää luontotyyppikuviolla 1.

Pohjakartta ja ilmakekuva: © Maanmittauslaitos 01/2023

Luonto- ja ympäristötutkimus Envibio Oy
Hanhenkaari 10 as 16
21420 Lieto
Puh. 045-6793602
www.envibio.net

1. JOHDANTO

Nosto Consulting Oy tilasi Luonto- ja ympäristötutkimus Envibio Oy:ltä Euran Kiperissä sijaitsevan Pyhjäjärven länsirannan ranta-asemakaavan muutos- ja laajennusalueen (kartta 1) luontoselvityksen.



Kartta 1. Selvitysalueen sijainti.

Selvitysalue (pinta-ala noin 2,5 ha) sijaitsee Pyhäjärven Vasikkalahden länsirannalla. Se koostuu jo rakennetuista kesämökkitonteista, ympärivuotisessa asuinkäytössä olevasta omakotitalosta pihapiireineen sekä näiden viereisestä metsästä. Lisäksi alueeseen sisältyy hieman viljeltyä peltoa. Edellä mainituista syistä kaavan muutos- ja laajennusalueen suppea luontoarvojen perusselvitys katsottiin riittäväksi. Tässä selvityksessä keskityttiin luontotyypeihin, kasvillisuuteen, pesimälinnustoon ja liito-oravan esiintymiseen. Varsinaista lepakkokartoitusta ei katsottu näin suppealla ja suurelta osin rakennetulla alueella tarpeelliseksi. Lepakoille sopivia päiväpiiloja, talvehtimispaikkoja ja lisääntymispaikkoja etsittiin kuitenkin, mutta rakennuksia ei tutkittu. Selvitys perustuu 24.5. ja 14.7.2022 tehtyihin maastokäynteihin. Tausta-aineistoksi hankittiin myös Suomen

Lajitietokeskuksesta tiedot alueelta ja sen lähiympäristöstä ennestään tunnetuista lajiesiintymistä. Luontonselvityksen laati FM (biologi) Turkka Korvenpää.

2. LUONTOTYPEISTÄ JA KASVILLISUUDESTA

Selvitysalue sijaitsee Pyhäjärven länsirannalla. Se koostuu jo rakennetuista kesämökkiteistä järven rannalla sekä ympärivuotisessa asuinkäytössä olevasta omakotitalosta pihapiireineen. Lisäksi alueeseen sisältyy hiukan kangasmetsää sekä viljeltyä peltoa. Alueen läpi kulkeva Kiperinniementie on pieni paikallistie. Alueella ei ole luonnonsuojelulain suojelemia luontotyyppisiä, vesilain suojaamia pienvesiä, metsälain erityisen tärkeitä elinympäristöjä, uhanalaisten luontotyyppien esiintymiä, Metso -kriteerit täyttäviä kohteita tai muitakaan arvokkaita luontotyyppisiä. Selvitysalueen rakentamattomista osista rajattiin kolme luontotyyppikuvioita, jotka esitellään alla. Kuviot on merkitty karttoihin 2-3.

KUVIO 1: LEHTOMAINEN KANGASMETSÄ

Koivuvaltainen nuorehko lehtomainen kangas (kannen kuva), jossa on myös hieman kuusta. Kuvio on talousmetsää, jossa ei juuri ole lahoppua. Kenttäkerroksessa tavataan runsaan metsäkastikan lisäksi mm. nuokkuhelmikkää, sananjalkaa, oravanmarjaa, mustikkaa, riidenliekoa, metsäapilaa, metsäimarretta, kultapiiskua, lillukkaa ja valkovuokkoa.

KUVIO 2: TUORE KANGASMETSÄ

Melko vanhaa kuusikkoa kasvava tuore kangas (kuva 1), jossa on myös vähän koivua, mäntyä ja nuorta haapaa sekä jonkin verran nuorta pihlajaa. Lahoppua ei mainittavasti ole. Kenttäkerroksessa esiintyy runsaasti mustikkaa. Sen lisäksi kasvistoon kuuluvat mm. metsäkastikka, sananjalka, oravanmarja, käenkaali ja vanamo.

KUVIO 3: LEHTOMAINEN KANGASMETSÄ

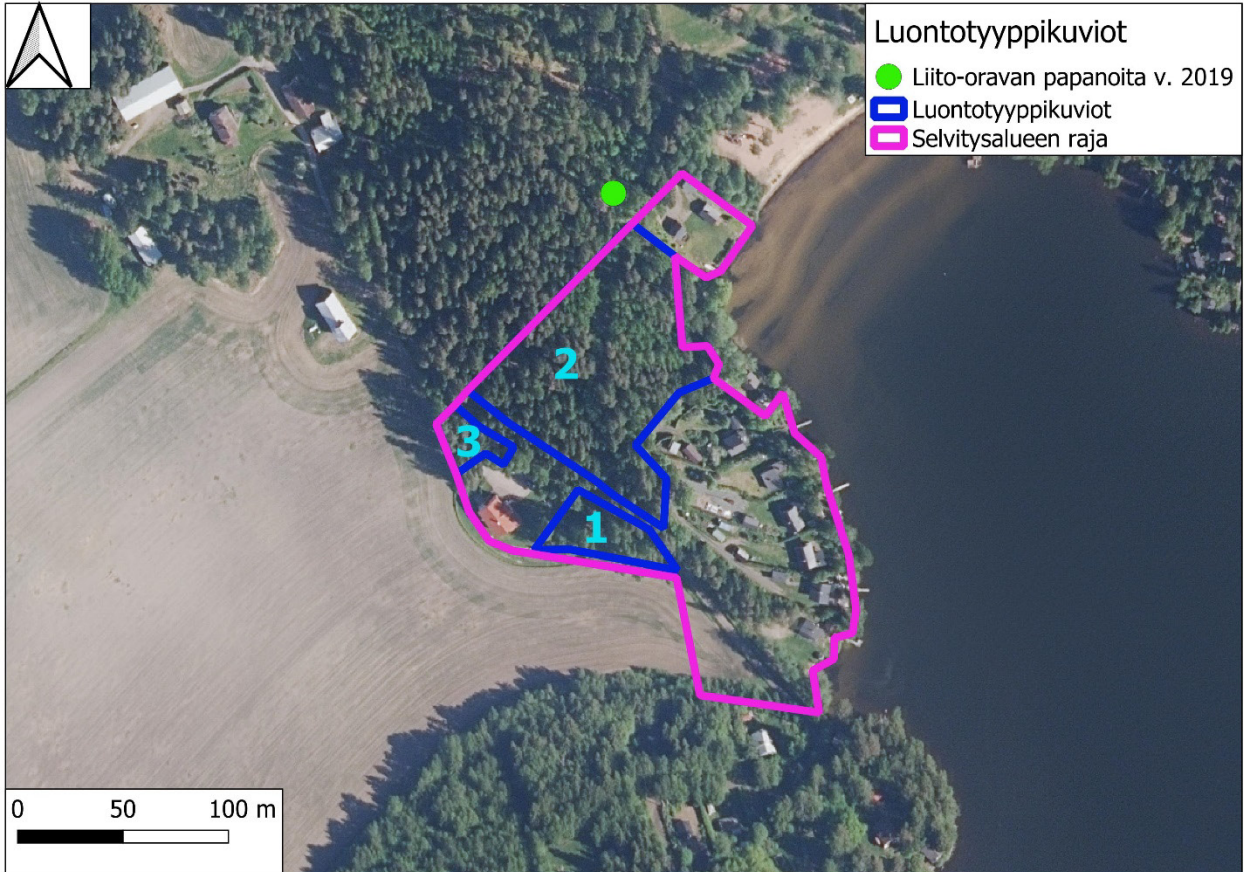
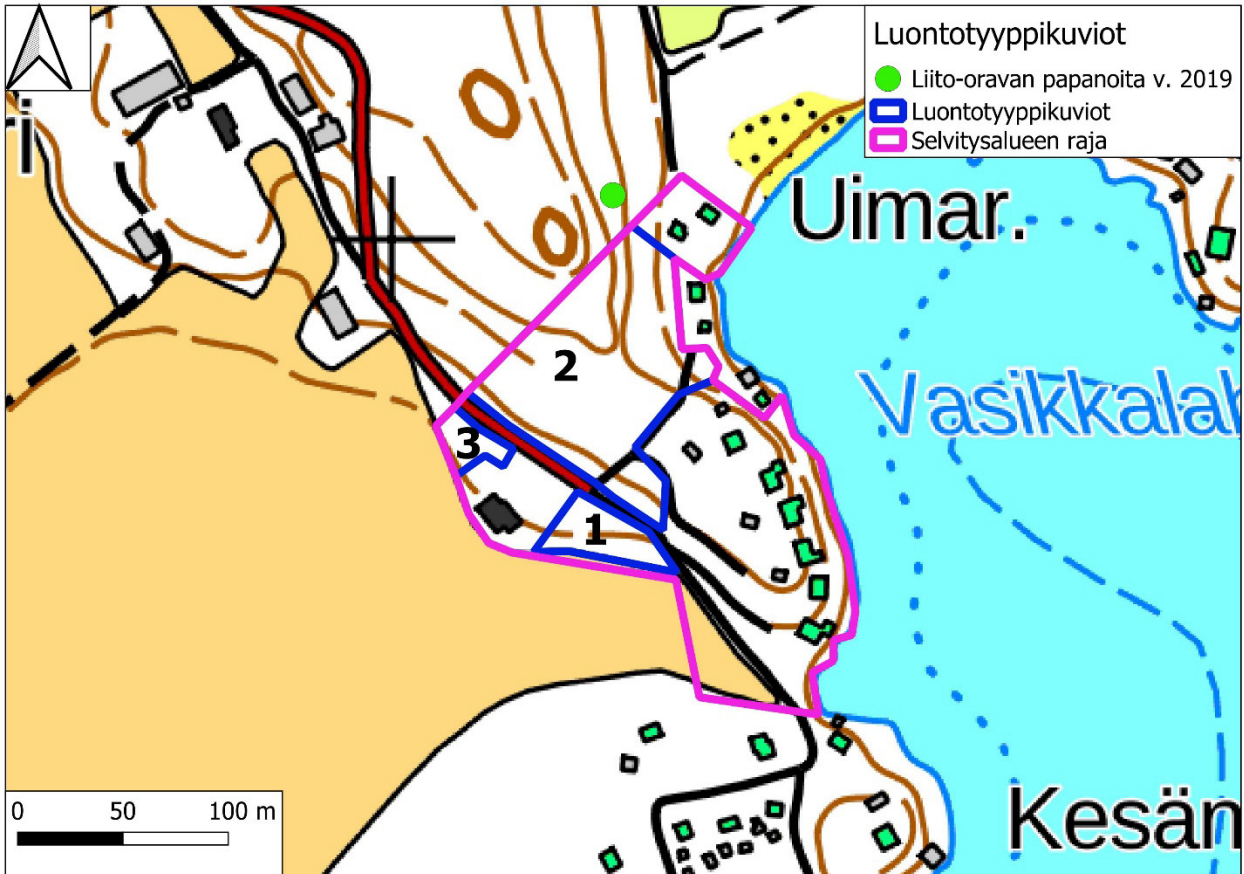
Varttunutta kuusivaltaista metsää kasvava lehtomainen kangas (kuva 2). Puustossa on myös mm. mäntyä. Kuvio on hoidettua talousmetsää pihapiirin tuntumassa, eikä lahoppua juuri ole. Kasvistoon kuuluvat esim. runsas metsäkastikka, lehtotesma, lillukka ja aitovirna.



Kuva 1. Metsää luontotyyppikuviolla 2.



Kuva 2. Luontotyyppikuvio 3.



Kartat 2-3. Luontotyyppikuviot ja liito-oravahavainto vuodelta 2019.

3. PESIMÄLINNUSTO JA MUU LAJISTO

Pesimälinnustoa selvitettiin 24.5.2022 aamupäivällä tehdyllä maastokäynnillä, minkä lisäksi linnustoa havainnoitiin myös heinäkuun maastokäynnillä.

Selvitysalueella pesii tavanomaista piha- ja metsälinnustoa. Rannat ovat kesämökkintontteina, minkä vuoksi pesivää vesi- ja rantalinnustoa ei havaittu. Alueen ja sen lähiympäristön pesimälinnustoon kuuluvat seuraavat lajit: kirjosiippo, pajulintu, peippo, räkättirastas, talitiainen ja västäräkki (silmälläpidettävä).

Selvitysalueen lähiympäristöstä on runsaasti liito-oravahavaintoja 2010-luvulta (Suomen Lajitietokeskuksen aineistot). Yksi havainnoista sijoittuu selvitysalueen välittömään läheisyyteen (kartat 2-3). Liito-oravan papanoita tai muita lajin esiintymisestä kertovia merkkejä ei löytynyt tässä työssä 24.5.2022 suoritetulla maastokäynnillä. Selvitysalueella on liito-oravalle kohtuullisesti sopivia metsiköitä ja laji voi elää myös puustoisilla mökkipihoilla. Siten on hyvin todennäköistä, että lähiympäristön liito-oravat liikkuvat ja ruokailevat myös selvitysalueella. Ne voivat tulevaisuudessa asettua myös pesimään. Mitä enemmän alueella säilyy varttunutta metsää, sitä paremmin se sopii liito-oravalle.

Kaavamuutosalueella ei ole viitasammakolle sopivia kutupaikkoja, sillä rannat ovat rakennettuja, eikä niillä ole rehevää ranta- ja vesikasvillisuutta.

Lepakoille sopivia päiväpiiloja, lisääntymispaikkoja tai talvehtimispaikkoja ei löydetty. Rakennuksia ei kuitenkaan tutkittu.

Suomen Lajitietokeskuksen tietokantojen perusteella selvitysalueelta tai sen lähiympäristöstä ei tunneta ennestään muiden, tässä raportissa aiemmin mainitsemattomien, uhanalaisten, silmälläpidettävien tai EU:n luontodirektiivin II- ja IV-liitteen lajien esiintymiä, eikä niitä löydetty tässäkään työssä.

4. SUOSITUKSET

Selvitysalueen lähiympäristöstä on runsaasti liito-oravahavaintoja 2010-luvulta. Tässä työssä selvitysalueelta ei löydetty merkkejä liito-oravasta, mutta on hyvin todennäköistä, että

lähiympäristön liito-oravat liikkuvat ja ruokailevat myös selvitysalueella. Mitä enemmän alueella säilyy varttunutta metsää sitä paremmin se sopii liito-oravan elinympäristöksi.

5. KIRJALLISUUS JA LÄHTEET

- Hyvärinen, E., Juslén, A., Kemppainen, E., Uddström, A. & Liukko, U.-M. (toim.) 2019. Suomen lajien uhanalaisuus – Punainen kirja 2019. Ympäristöministeriö & Suomen ympäristökeskus. Helsinki. 704 s.
- Kontula, T. & Raunio, A. (toim.). Suomen luontotyyppien uhanalaisuus 2018. Luontotyyppien punainen kirja – Osa 1: tulokset ja arvioinnin perusteet. Suomen ympäristökeskus ja ympäristöministeriö, Helsinki. Suomen ympäristö 5/2018.
- Kontula, T. & Raunio, A. (toim.). Suomen luontotyyppien uhanalaisuus 2018. Luontotyyppien punainen kirja – Osa 2: luontotyyppien kuvaukset. Suomen ympäristökeskus ja ympäristöministeriö, Helsinki. Suomen ympäristö 5/2018. 925 s.
- Lindholm, T. & Tuominen, S. 1993. Metsien puuston luonnontilaisuuden arviointi. Metsähallituksen luonnonsuojelujulkaisuja A 3. 40 s.
- Meriluoto, M. & Soininen, T. 1998. Metsäluonnon arvokkaat elinympäristöt. Metsälehti Kustannus & Tapio. 192 s.
- Mäkelä, K. & Salo, P. 2021. Luontonselvitykset ja luontovaikutusten arviointi. Opas tekijälle, tilaajalle ja viranomaiselle. Suomen ympäristökeskuksen raportteja 47/2021. Suomen ympäristökeskus, Helsinki. 350 s.
- Nieminen, M. 2017. Liito-orava (*Pteromys volans* Linnaeus, 1758). - Julkaisussa: Nieminen, M. & Ahola, A. (toim.). Euroopan unionin luontodirektiivin liitteen IV lajien (pl. lepakot) esittelyt, s. 48-55. Suomen ympäristö 1/2017.
- Pääkkönen, P. & Alanen, A. 2000. Luonnonsuojelulain luontotyyppien inventointiohje. Suomen ympäristökeskuksen monisteita 188. Suomen ympäristökeskus. 128 s.
- Saarikivi, J. 2017. Viitasammakko (*Rana arvalis* Nilsson, 1842). - Julkaisussa: Nieminen, M. & Ahola, A. (toim.). Euroopan unionin luontodirektiivin liitteen IV lajien (pl. lepakot) esittelyt, s. 90-96. Suomen ympäristö 1/2017.
- Syrjänen, K., Hakalisto, S., Mikkola, J., Musta, I., Nissinen, M., Savolainen, R., Seppälä, J., Seppälä, M., Siitonen, J. & Valkeapää, A. 2016. Monimuotoisuudelle arvokkaiden metsäympäristöjen tunnistaminen. METSO-ohjelman luonnontieteelliset valintaperusteet 2016-2025. Ympäristöministeriön raportteja 17/2016. 75 s.

Ympäristöministeriö & Suomen ympäristökeskus (2021). Suomen lajien alueellinen uhanalaisuusarviointi 2020. <https://www.ymparisto.fi/punainenlista>